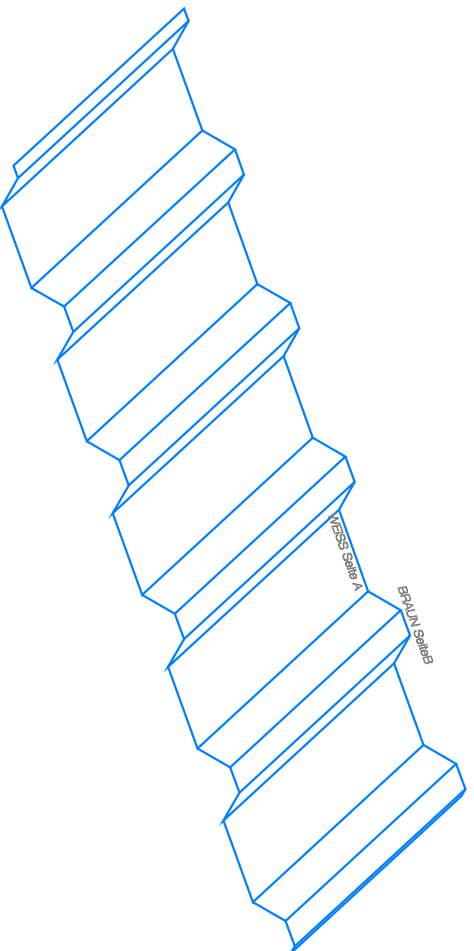
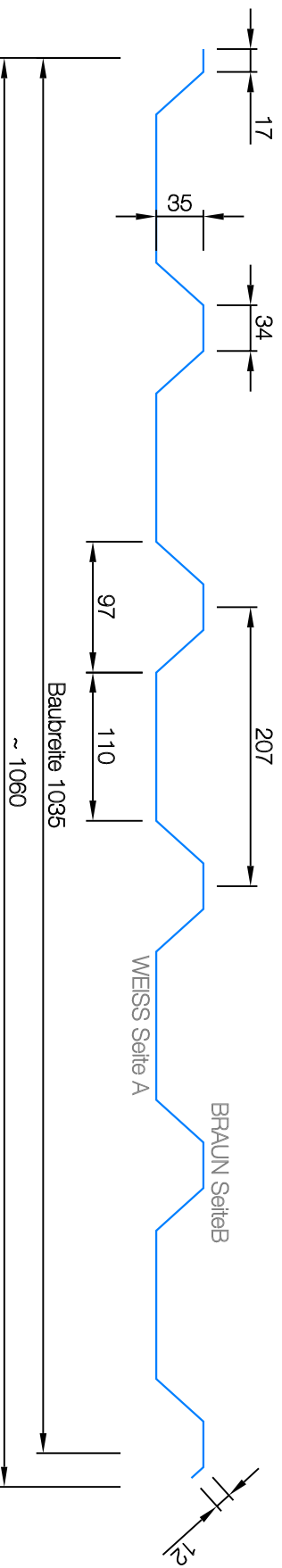


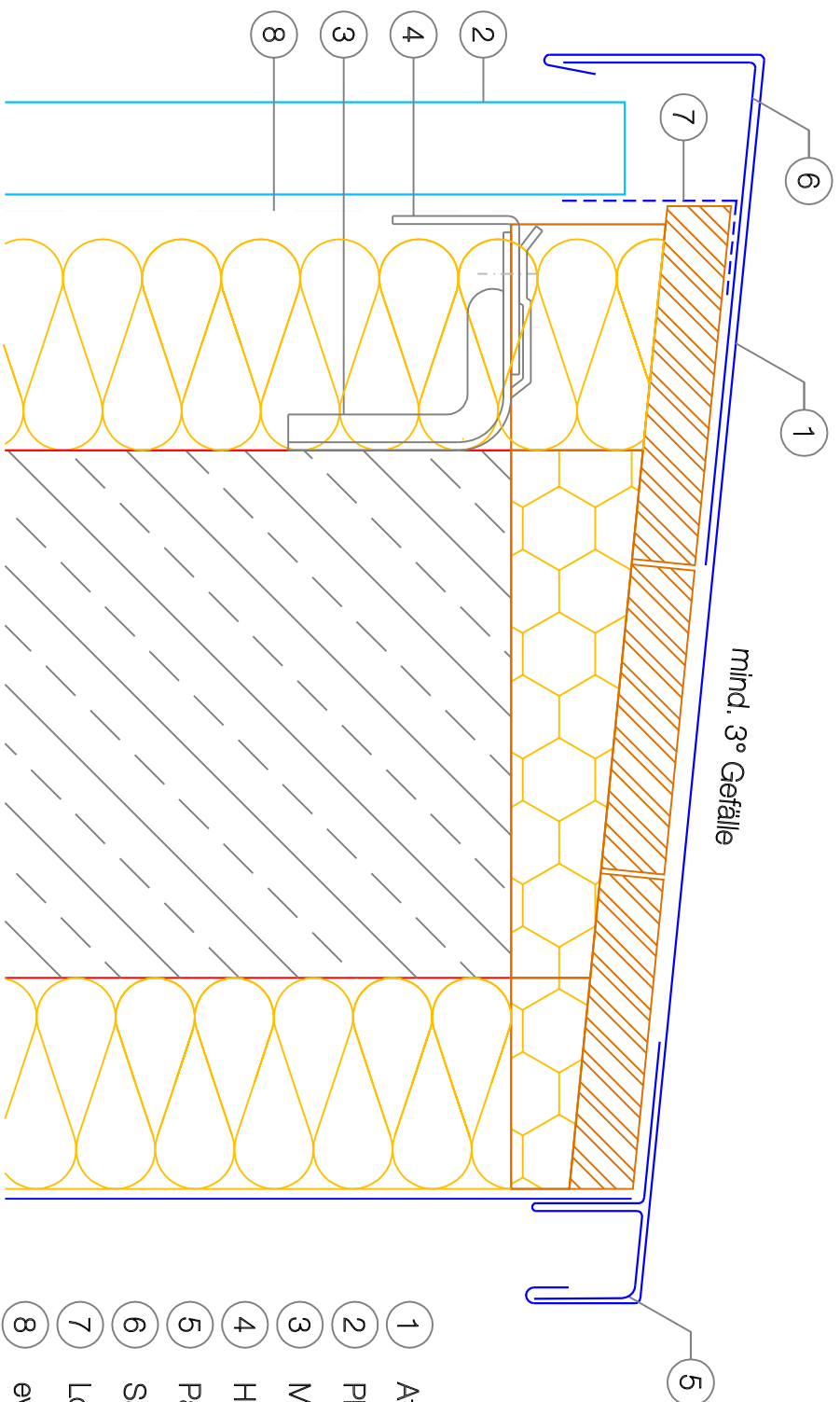
# ALU Trapezprofil 35/207/0,80 mm



Blechdicke 0,80 mm  
Baubreite 1035 mm

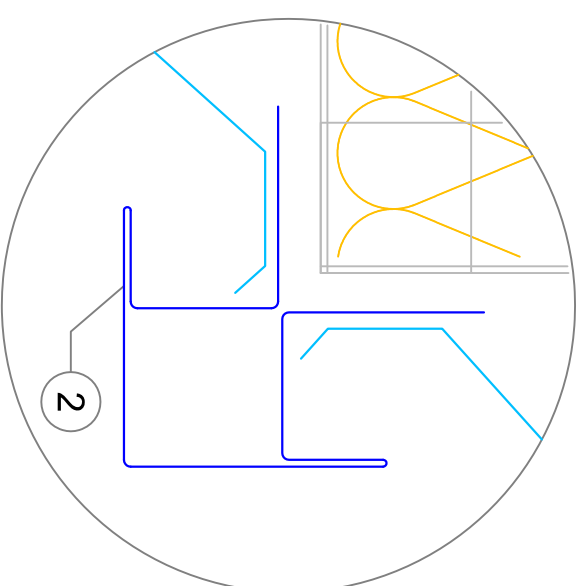
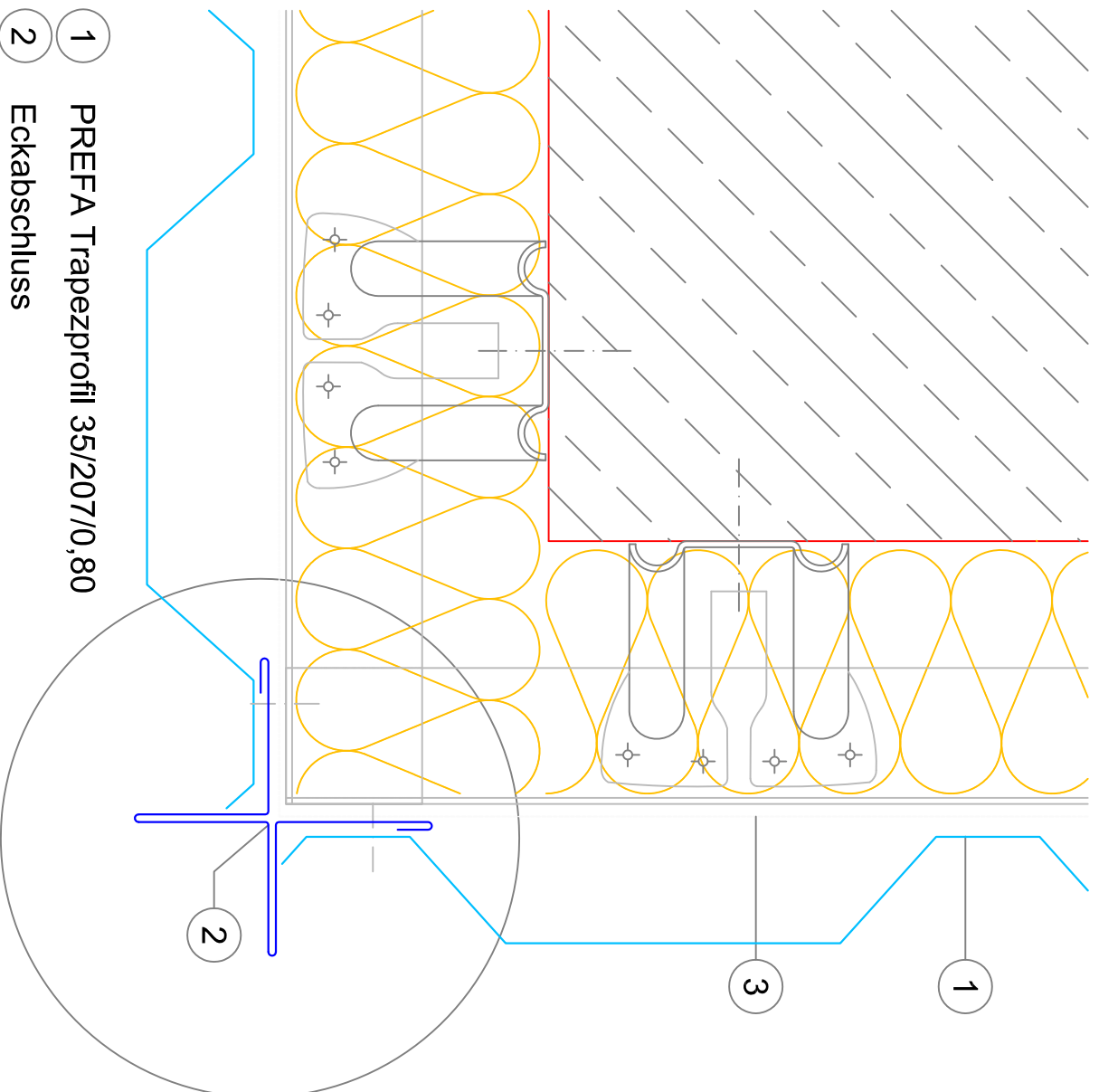
Standardlängen 6200 mm  
Sonderanfertigung von  
1500 mm bis 6500 mm

Seite B: Prefabraun ähnl. RAL 8014  
Seite A: Prefaweiß ähnl. RAL 9002



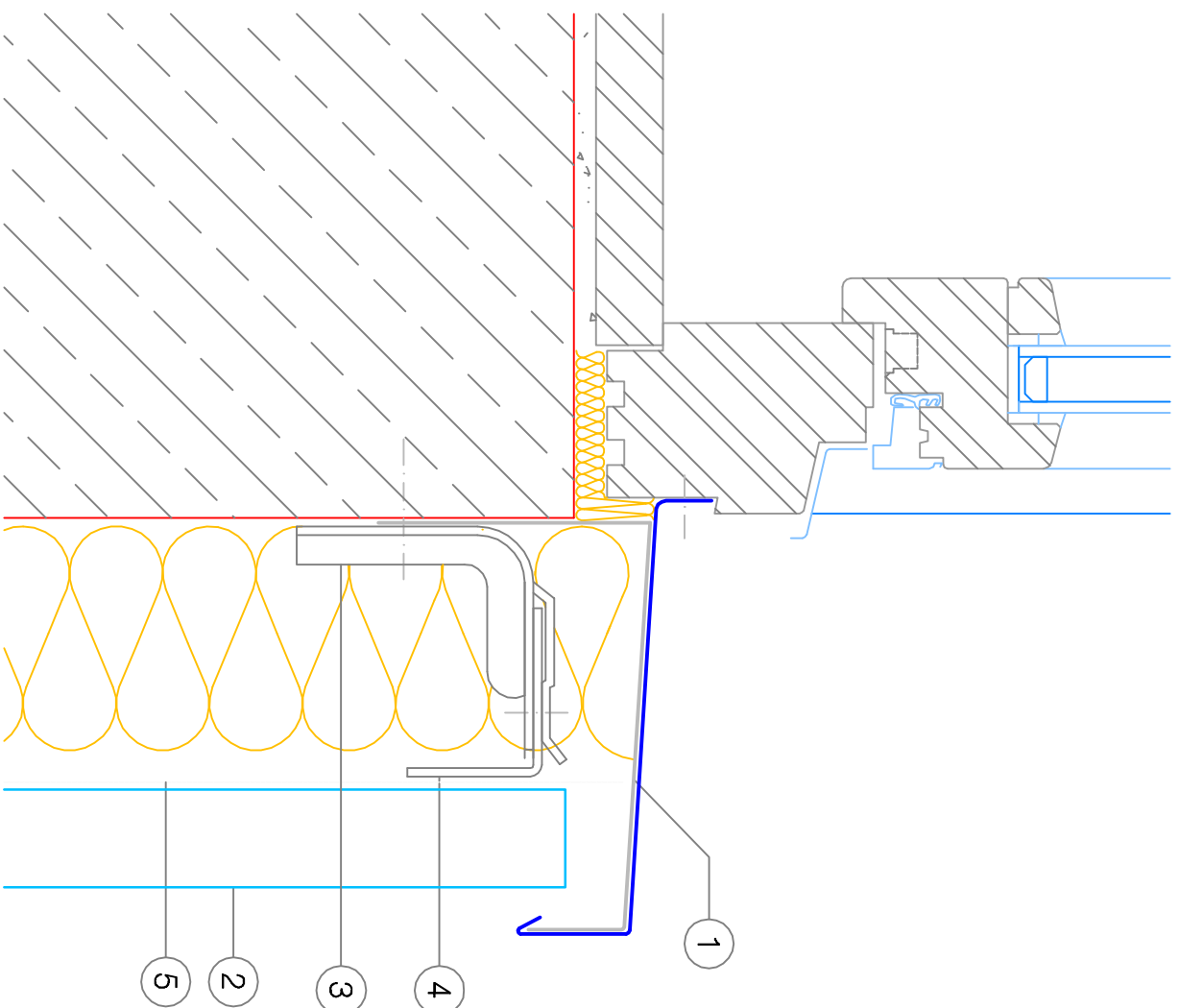
- 1 Attika
- 2 PREFEA Trapezprofil 35/207/0,80 mm
- 3 Mauerwinkel
- 4 Haltewinkel verstellbar
- 5 Patentsaumstreifen
- 6 Saumstreifen
- 7 Lochblech
- 8 ev. Windschutzbahn

Attikadetail PREFEA Trapezprofil 35/207/0,80 mm  
senkrechte Verlegung



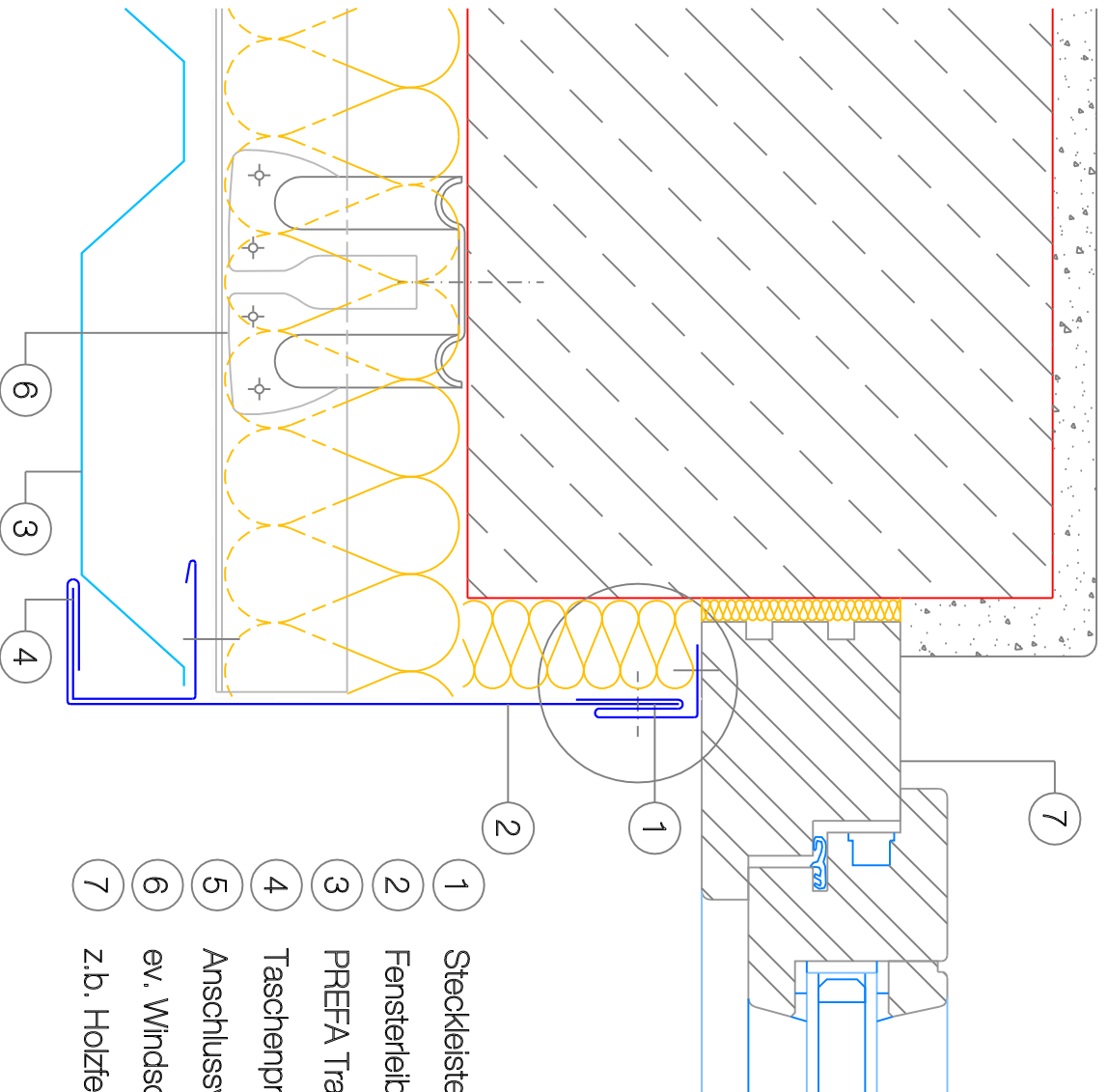
- ① PREFFA Trapezprofil 35/207/0,80
- ② Eckabschluss
- ③ ev. Windschutzbahn

**Außeneckausbildung - Varianten**  
**senkrechte Verlegung**



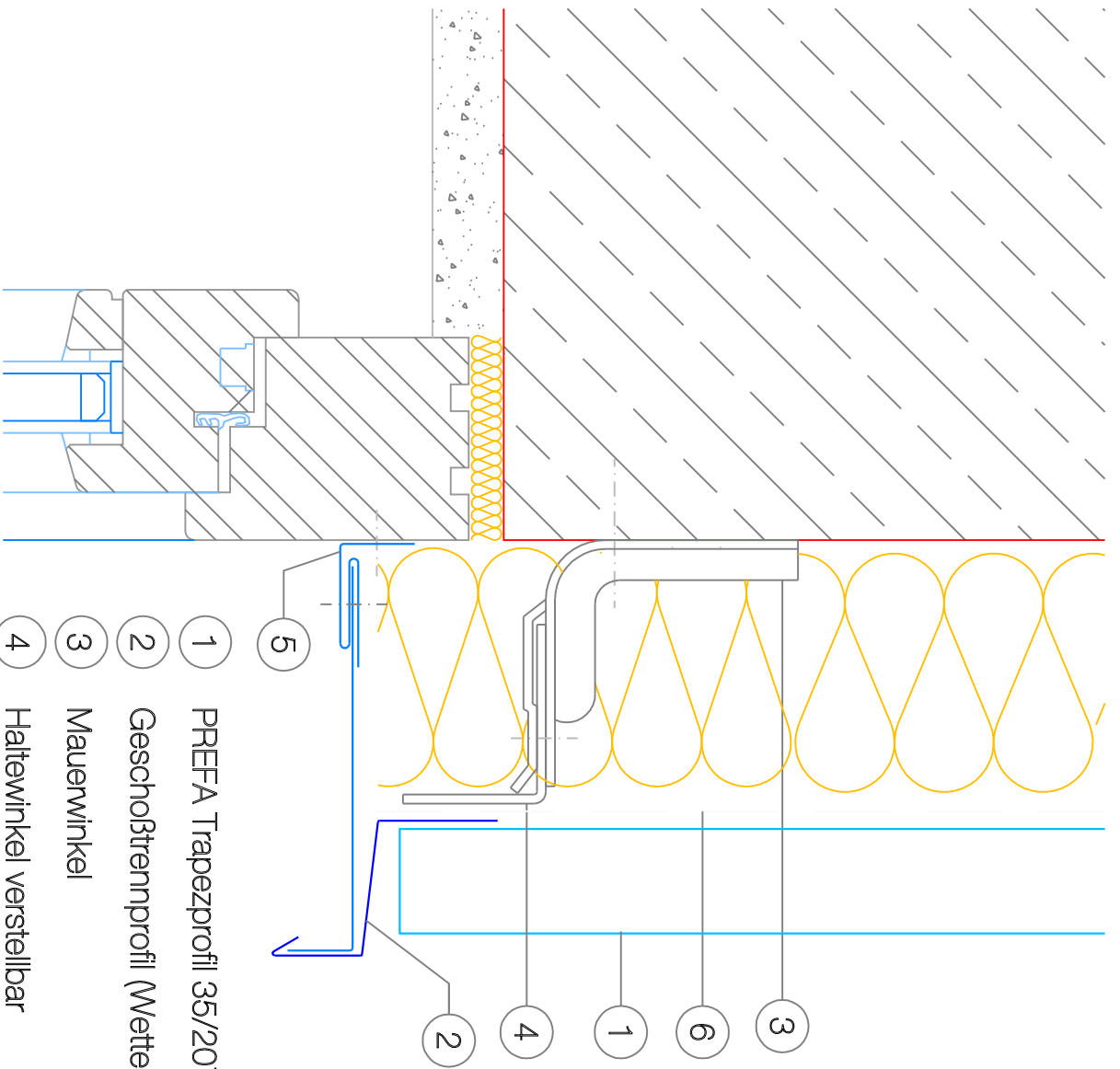
- ① Haltewinkel gekantet
- ② PREFEA Trapezprofil 35/207/0,80 mm
- ③ Mauerwinkel
- ④ Haltewinkel verstellbar
- ⑤ ev. Windschutzbahn

Vertikalschnitt Fensterbank  
senkrechte Verlegung



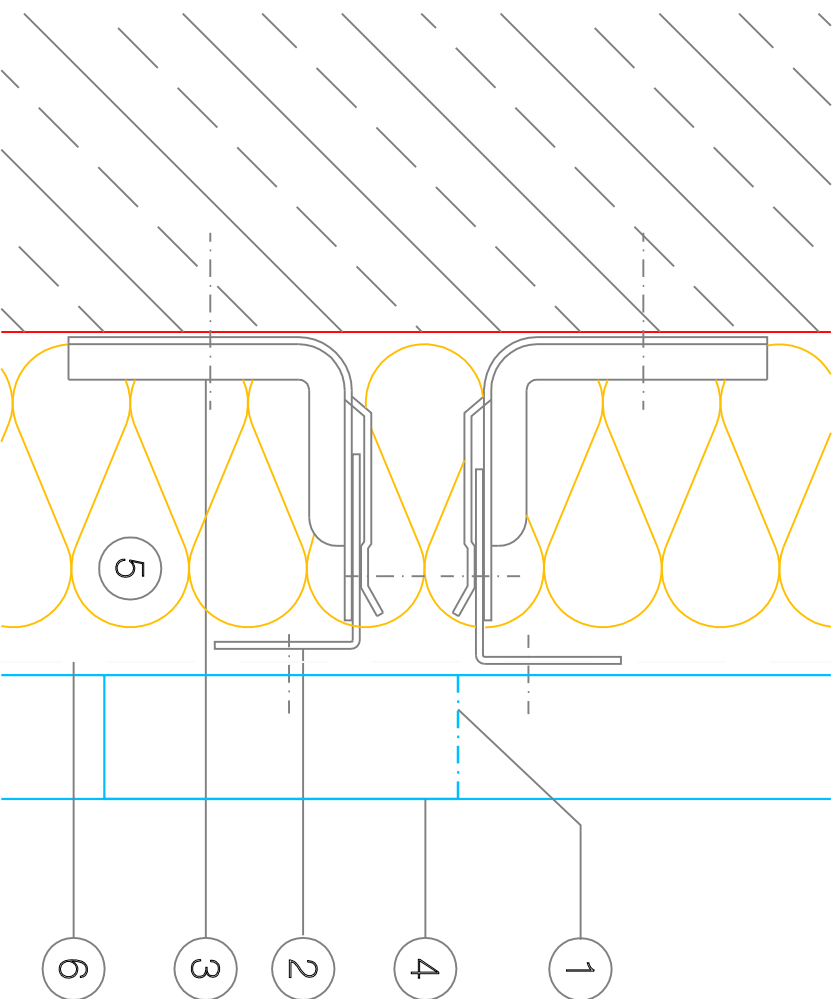
- 1 Steckleiste gekantet
- 2 Fensterleibungsprofil gekantet (Naturmaß)
- 3 PREFA Trapezprofil 35/207/0,80 mm
- 4 Taschenprofil
- 5 Anschlussvariante
- 6 ev. Windschutzbahn
- 7 z.B. Holzfenster

Fensterleibungsausbildung mit Steckleiste  
senkrechte Verlegung



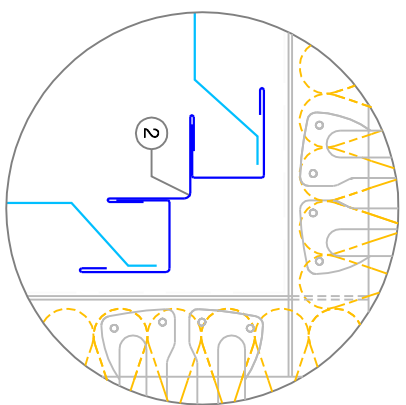
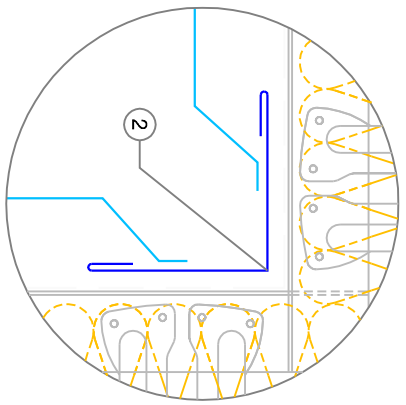
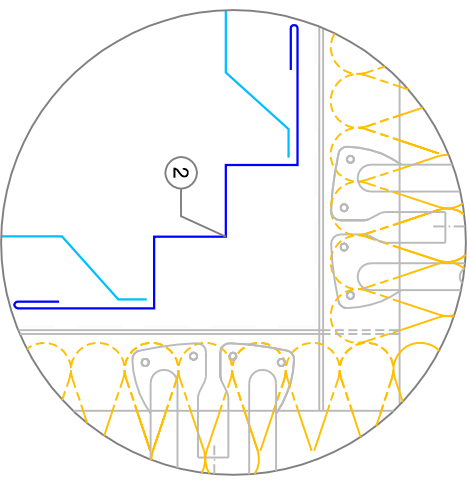
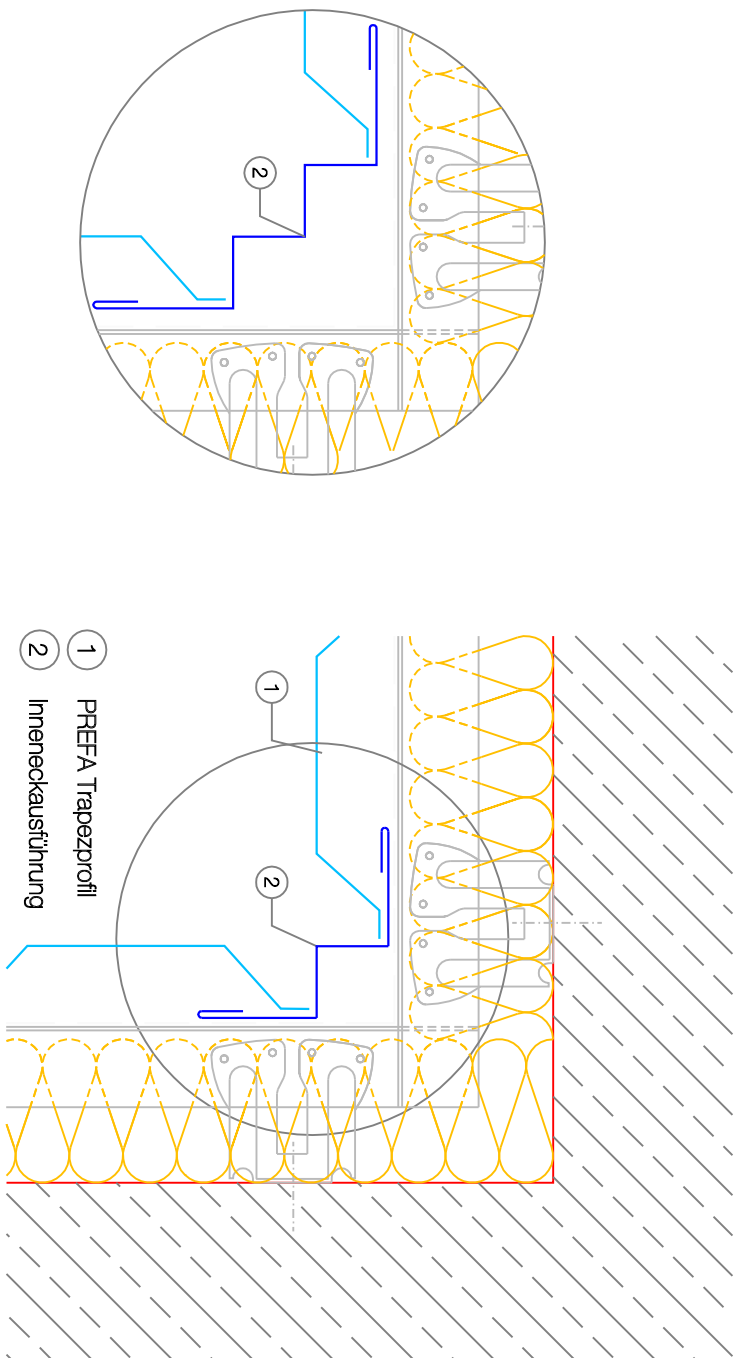
- 1 PREFA Trapezprofil 35/207/0,80 mm
- 2 Geschobtrennprofil (Wetterschenkel)
- 3 Mauerwinkel
- 4 Haltewinkel verstellbar
- 5 Steckprofil
- 6 ev. Windschutzbahn

Vertikalschnitt Fenstersturz  
senkrechte Verlegung



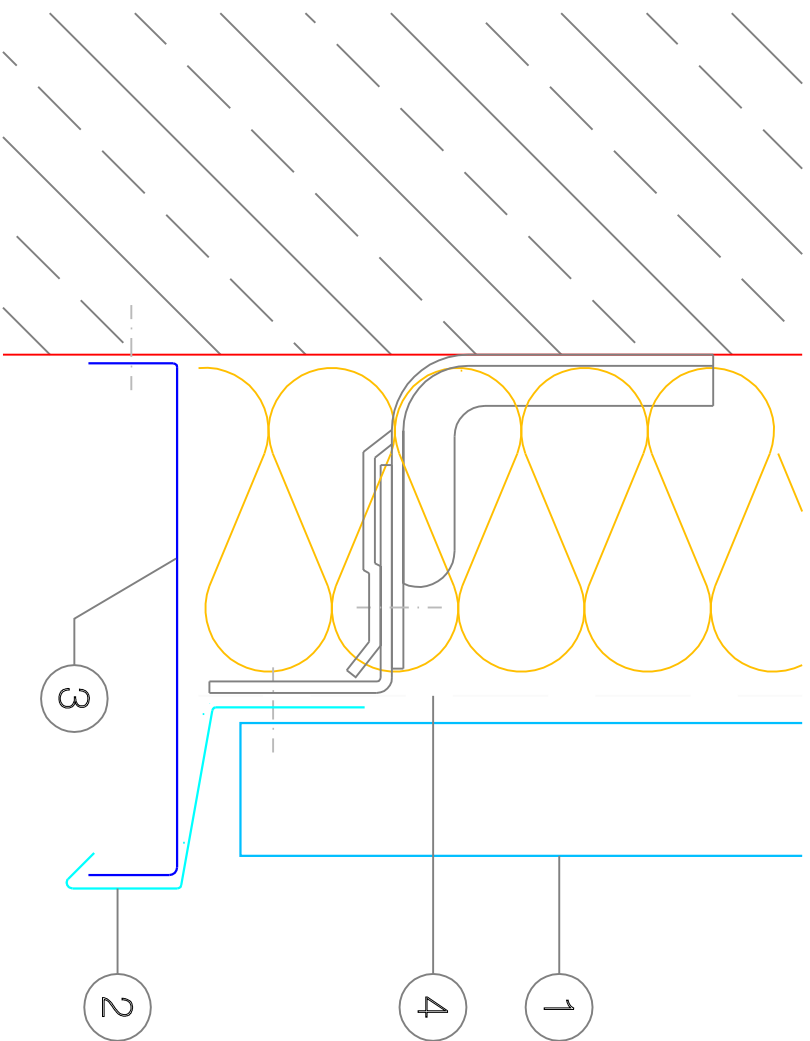
Horizontale Geschobtrennung  
senkrechte Verlegung

- ① Stoßausbildung: Überlappung 10 cm
- ② Haltwinkel verstellbar
- ③ Mauervinkel
- ④ PREFFA Trapezprofil 35/207/0,8
- ⑤ Fassadendämmplatte z. B. 80 mm
- ⑥ ev. Windschutzbahn



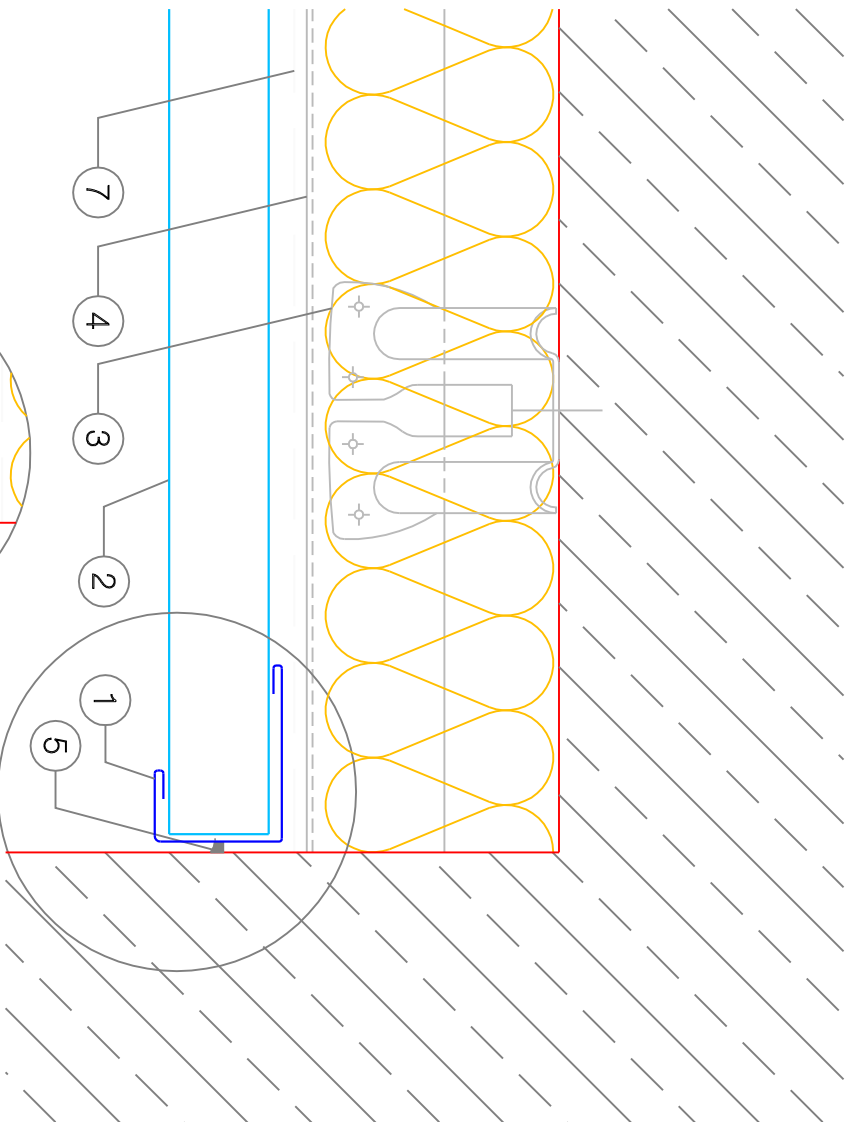
PREFEA Trapezprofil 35/207/0,80 mm  
Varianten - Inneneckausbildungen  
senkrechte Verlegung





- 1 PREFEA Trapezprofil 35/207/0,80 mm
- 2 Geschloßtrennprofil (Wetterschenkel)
- 3 Untersichtbekleidung
- 4 ev. Windschutzbahn

Unterer Anschluss  
senkrechte Veriegung



- ① Taschenprofil
- ② PREF A Trapezprofil 35/207/0,80 mm
- ③ Mauervinkel
- ④ Haltewinkel verstellbar
- ⑤ dauerelastische Fuge
- ⑥ VARIANTE: Wandwinkel
- ⑦ ev. Windschutzbahn

Wandanschluss  
senkrechte Verlegung