

---

<b>DEEL 3</b>	<b>DAKWERKEN</b>
<b>LOT 36</b>	<b>DAKWATERAFVOER</b>
<b>36.30.--.</b>	<b>HANGGOTEN EN PREFAP BAKGOTEN</b>
<b>36.31.00.</b>	<b>HANGGOTEN-SYSTEMEN</b>
<b>36.31.10.</b>	<b>Hemelwaterafvoer, hanggoten, alg.</b>
	<b>(52.5) Ia</b>

---

**.10. OMVANG***Definitie:*

*Hanggoten zijn geprefabriceerde goten voor de horizontale afvoer van regenwater, die d.m.v. beugels aan een constructie worden opgehangen.*

**.12. De werken omvatten:**

- De levering en plaatsing van de geprefabriceerde hanggoten, met inbegrip van de eventuele hoekverbindingstukken, bevestigingselementen (goothaken) en kraalbeugels.
- Het bevestigen aan de kepers of aan de belatting / boeiboorden onderaan van het dak.
- Het plaatsen van gooteinden aan elk uiteinde van de goten.

**.13. Tevens in deze post inbegrepen:**

- Het aansluiten op de afvoerbuizen.  
#Zie ook de post: 36.41.10 - Hemelwaterafvoer, afvoerbuizen, alg. / voor het muurvlak

#- ...

**.14. Niet in dit post inbegrepen:**

- De plaatsing en het wegnemen van stellingen, ... nodig bij het plaatsen van de hanggoten.
- Het opvoegen en waar nodig opkitten met een aangepaste elastische gevelkit.

#- ...

**.15. Toepassing:**

#- ...

**.16. Belangrijke opmerking:**

- Alle gootonderdelen en bijhorende elementen zijn goed op elkaar afgestemd en geleverd door dezelfde leverancier.
- 

**36.31.10. 43... .. Hemelwaterafvoer, hanggoten, aluminium PREFALUMINIUMPRODUKTE****PREFA - Hanggoten in aluminium****.20. MEETCODE**

Overeenkomstig de specifieke aanduidingen in de meetstaat wordt de meting als volgt opgevat:

**.22.12. Geometrische eenheden***.22.12.12. Per m. [m]*

- Goten.
- Afvoerbuizen.

**.22.16. Statistische eenheden***.22.16.10. Per stuk. [st]*

- Sluitstukken, hoekstukken, goothaken, ...

**.22.20. Opmetingscode:**

- Lopende meter, netto uit te voeren lengte volgens type, met vermelding van de opening, eventueel het profiel of vorm, ...

De lengte wordt gemeten in de as van de gootbodem.

---

## Bestekteksten

### Conform systematiek van Neutraal Bestek

#- In de eenheidsprijs zijn begrepen: alle bevestigingsmiddelen, goothaken, kraalbeugels, versieringen, clips, ...

#### .30. MATERIALEN

.30. Algemene basisreferenties:

.30.30. *Normen en technische referentiedocumenten:*

De hanggoten zijn vervaardigd uit aluminium, beantwoordend aan de voorschriften van

>NBN EN 485-1+A1:2010 Aluminium en aluminiumlegeringen - Plaat en band - Deel 1: Technische keurings- en leveringsvoorwaarden

>NBN EN 485-2 2013 Aluminium en aluminiumlegeringen - Plaat en band - Deel 2: Mechanische eigenschappen

>NBN EN 485-3 2003 Aluminium en aluminiumlegeringen - Plaat, band en dikke plaat - Deel 3: Toleranties op afmetingen en vorm van warmgewalste producten

>NBN EN 485-4 1994 Aluminium en aluminiumlegeringen - Plaat, band en dikke plaat - Deel 4 : Vorm- en afmetingstoleranties voor koudgewalste produkten

.32. Kenmerken van het gootsysteem:

.32.10. *Beschrijving:*

Gootsysteem met geprefabriceerde aluminium hanggoten vervaardigd uit machinaal geplooid aluminiumplaat, geprofileerd zoals verder aangeduid.

De goten worden aan de uiteinden voorzien van sluitstukken. De eventuele hoekverbindingen worden uitgevoerd met geprefabriceerde binnen- en buitenhoeken uit hetzelfde materiaal.

De goothaken zijn aangepast aan de vorm en afmetingen van het gootprofiel.

.32.20. *Kenmerken van de goten:*

#- Fabrikant:

PREFA ALUMINIUMPRODUKTE NV

#- Handelsmerk:

PREFA

.32.21. *Kenmerken van de goten: [neutraal]*

- Samenstelling:

aluminiumplaat met beschermklaag,

- Materiaal:

Aluminium (Al Mn1Mg0,5)

.32.30. *Afwerking:*

- Oppervlaktebehandeling:

Volgens de zogenaamde Coil-Coating procedure veredeld. Daarbij doorlopen de banen tot 20 bewerkingsfasen. Na de voorbehandeling wordt de grondverf aan beide zijden aangebracht en ingebrand. 3 coaters en 2 moffelovens zorgen voor het opbrengen van de 25 µm dikke polyester deklaag.

- **Kleur:**

#naar keuze uit de kleurenwaaier (11 standaardkleuren) van de fabrikant. #wit. #antraciet. #bruin. #licht grijs. #mosgroen. #natuurlijk. #hazelnootbruin. #oxide rood. #zilver metallic. #steenrood. #zinkgrijs.

.32.40. *Beschrijvende kenmerken:*

- Randafwerking:

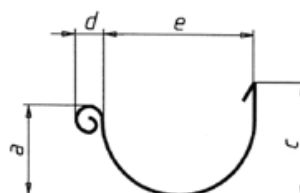
#met 1 kraal  
#met 1 kraal en een slabbe

*Variant 1: [half rond]*

#1.32.41. *Vorm:*

- Vorm van de goten:

half rond



## Bestekteksten

### Conform systematiek van Neutraal Bestek

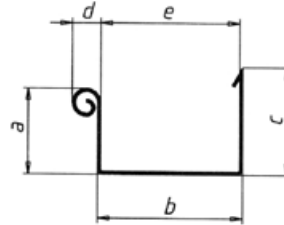
#### .32.42. Maateigenschappen:

- Plaatdikte: 0,7 mm
- Goothoogte x gootbreedte: leverbaar in 63 mm x 105 mm; 72 mm x 126 mm; 87 mm x 153 mm en 110 mm x 192 mm

Variant 2: [vierkant]

#### #2.32.41. Vorm:

- Vorm van de goten: vierkant



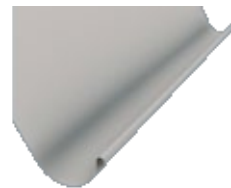
#### .32.42. Maateigenschappen:

- Plaatdikte: 0,7 mm
- Goothoogte x gootbreedte: leverbaar in 54 mm x 85 mm; 75 mm x 120 mm en 92 mm x 150 mm

Variant 3: [Ardeense goot]

#### #1..32.41. Vorm:

- Vorm van de goten: Ardeense goot



#### .32.42. Maateigenschappen:

- Plaatdikte: 0,7 mm
- Goothoogte: ... mm
- Gootdiepte: ... mm

Vervolg

#### .32.50. Prestatiekenmerken:

- Lineaire uitzetting: 0,024 mm/m/K
- Breukvastheid Rm: RM 130 – 170 N/mm<sup>2</sup>
- Rek bij breuk (%): A50 A> 3%
- Hardheid (HV3): H44
- Smeltpunt: ca. 660°C

#### 33. Kenmerken van de sluitstukken en hoekstukken:

- Materiaal: Aluminium (Al Mn1Mg0,5)
- Zijn leverbaar door de fabrikant : gooteindbodem (voorkop)  
goothoek 90°  
vergaarbak van Ø 80, Ø 100, Ø 120 en Ø 150  
dwarssteun tweezijdig toepasbaar  
hanggoot-Dila  
bovenklamp 250 - 400  
vogelbeschermingsrooster 0,70 x 125 x 2000 mm; 5mm gaten

#### .34. Kenmerken van de gootklampen :

## Bestekteksten

### Conform systematiek van Neutraal Bestek

- Type goothaak: afgestemd op het type hanggoot en montagewijze:
  - Materiaal: **#ijzer gegalvaniseerd volgens ISO 1461**  
**#RVS staal AISI 304 - A.304L**
  - Zijn leverbaar door de fabrikant : ophangbeugel (gootklamp) geschroefd; klamp voor dakgoten
- .35. **Kenmerken van de regenwaterafvoerbuizen:**
- Zijn leverbaar door de fabrikant : afvoerbuis Ø 80, Ø 100, Ø 120 en Ø 150  
scharnierhaak bevestigingsplaat M10 met voorgemonteerde moer Ø 80, Ø 100, Ø 120  
buisclip met M10 schroefdraad  
buisbocht 72°; 85°; 40° Ø 80, Ø 100 en Ø 120  
sokkelknie Ø 80, Ø 100, Ø 120 en Ø 150  
regenwaterafvoer Ø 80, Ø 100 en Ø 120 ; 420 mm lang  
buisuitloop Ø 80 x Ø 80; Ø 100 x Ø 80; Ø 120 x Ø 80; Ø 100 x Ø 100; Ø 120 x Ø 100; Ø 120 x Ø 120  
standbuis Ø 80, Ø 100 en Ø 120  
bladvanger Ø 80 - Ø 120  
ontvanger Ø 80, Ø 100, Ø 120 en Ø 150 met achterstevan inloopsteun niet centrisch, dus geen sokkelknie meer nodig  
inloopplaat glad  
telescoopbuisbocht Ø 100; 700 – 1100mm  
regenwateruitloop Ø 80, Ø 100 en Ø 120  
standbuizen met reinigingsopening Ø 80, Ø 100 en Ø 120; 1000 mm lang
- .36. **Kenmerken van de diverse toebehoren :**
- Zijn leverbaar door de fabrikant : slagschroefdoorn incl. afdekkap van lichtgrijze kunststof

## .40. UITVOERING

.44. Plaatsingswijze:

.44.20. *Montage:*

De plaatsing van de hanggoten gebeurt overeenkomstig de voorschriften van de fabrikant en de voorschriften van de Technische Voorlichtingsnota's van het WTCB (volgens daktype):

>[TV 219:2001](#) - NL,FR - Dakbedekkingen met leien: Dakdetails, opbouw en uitvoering [\[WTCB\]](#)

>[TV 202:1996](#) - NL,FR - Daken met betonpannen, opbouw en uitvoering [\[WTCB\]](#)

>[TV 244:2012](#) - NL,FR - Aansluitingsdetails bij platte daken : algemene principes. [\[WTCB\]](#)

De goothaken worden minimum om de #45#...# cm vastgeschroefd d.m.v.

#minimum 2 houtschroeven van 30 mm lengte en 5 mm dikte.

#... houtschroeven van ... mm lengte en ... mm dikte.

De overlappingsen van de gootelementen bedragen minstens 8 cm.

De overlappingsen worden aan elkaar gelijkend en in het midden bevestigd met één klinknagel.

Afhankelijk van de totale uit te voeren lengte en plaatsingsvorm van de goten worden de nodige voorgevormde uitzetvoegen toegepast. De tapbuizen, die eenzelfde diameter hebben als de voorziene afvoerpijpen, worden ter plaatse gesoldeerd. De gooteinden worden afgesloten met eindstukken die aansluiten op het uiteinde van de goot en die worden gesoldeerd.

## .60. CONTROLE- EN KEURINGSASPECTEN

.61.33. *Plannen met de afwerkingdetails en plaatsingsplannen:*

Afwerkingdetails, o.a. met de verschillende maten en de positie van de verbindingstukken en de bevestigingen, opgesteld door de aannemer dienen vooraf ter goedkeuring aan de architect te worden voorgelegd.

## Bestekteksten

Conform systematiek van Neutraal Bestek

### Prefa Aluminiumprodukte-posten voor de meetstaat

---

#### PREFA - Hanggoten in aluminium

#P1	Halfronde goten in aluminium [goothoogte x gootbreedte]	VH	[m]
#P1	Vierkante goten in aluminium [goothoogte x gootbreedte]	VH	[m]
#P1	Ardeense goten in aluminium [goothoogte x gootbreedte]	VH	[m]
#P2	Sluitstukken voor hanggoten [vorm: vlak / gebogen] [afmetingen] [links/rechts]	VH	[st]
#P3	Binnenhoeken [type]	VH	[st]
#P4	Buitenhoeken [type]	VH	[st]
#P5	Goothaken, klampen [type]	VH	[st]
#P6	Regenwaterafvoerbuizen en toebehoren [afmeting] [type]		
#P7	Andere toebehoren [type]	VH	[st]

---

#### PREFA ALUMINIUMPRODUKTE

Aluminiumstrasse 2  
D-98634 Wasungen  
Tel.: +32 (0)478 54 53 88  
Fax: +49 (0)369 41 78 50  
[info@Prefa.be](mailto:info@Prefa.be)  
[www.Prefa.be](http://www.Prefa.be)